



CÁMARA TERMOGRÁFICA KANE-TCAM

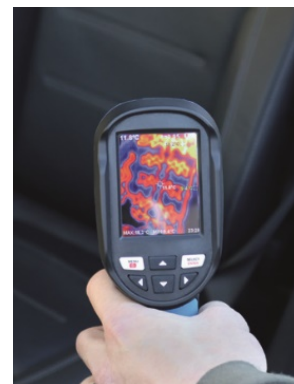
HOJA TÉCNICA – KANE-TCAM

Aplicaciones

- Ideal para industrias de calefacción y lampistería
- Verificación de radiadores, suelo radiante, auditorías energéticas, daños por agua
- Automoción: asientos calefactados, ventanas, resistencia o sobrecalentamiento del cableado o componentes.

Ventajas

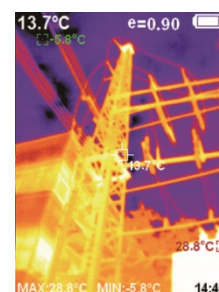
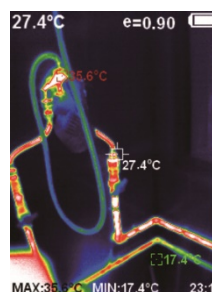
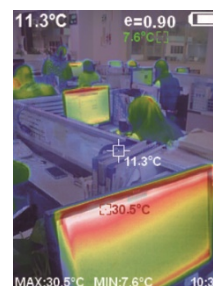
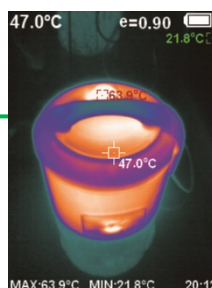
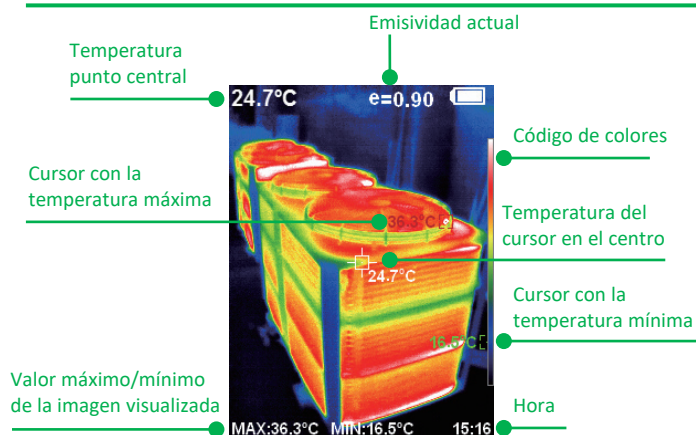
- Gran pantalla de color con cursor en la misma, para localizar los puntos calientes.
- 3GB de capacidad de almacenamiento, hasta 20.000 imágenes extraíbles a través de la conexión USB.
- Batería recargable que proporciona 2-3 horas de funcionamiento en modo normal.
- Cuatro modos de visualización de la superficie: imagen tosca, semi mate, semi brillante y brillante.
- Paleta de colores con gran contraste entre temperaturas altas y bajas.



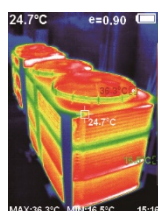
ESPECIFICACIONES – KANE-TCAM

Pantalla	Pantalla TFT de 2,8"
Rango de temperatura	-20º a +300ºC
Exactitud de la medición	±2ºC/±2%
Resolución imagen infrarroja	220 x 160
Resolución imagen visible	35.200 pixel
Resolución pantalla	320 x 240
Ángulo de campo	35º x 26º
Longitud focal	0,15 metros
Sensibilidad térmica	0,07ºC
Frecuencia de refresco imagen infrarrojos	9 Hz
Tipo de foco	Fijo
Longitud de onda	8-14 µm
Emisividad	Ajustable desde 0,01 a 1,00
Paleta de colores	Arco iris, rojo oxidado, color frío, blanco & negro, negro & blanco
Memoria interna	3 GB
Formato imágenes	JPG
USB	Micro USB 2.0

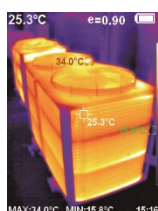
Pantalla TFT de 2,8"



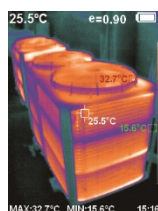
Paleta de colores: muestra el contraste entre temperaturas altas y bajas



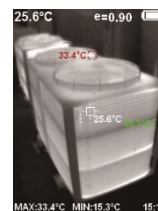
Arco iris



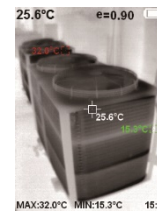
Rojo oxidado



Color frío



Calor blanco



Calor negro

