



Instrumentación de procesos

El controlador de nivel más preciso del mundo

SITRANS LUT400: precisión basada en décadas de experiencia. Más de un millón de aplicaciones exitosas. Gran facilidad de uso. Bienvenidos a la nueva generación de ultrasonidos.



P. Manuel Girona, 2 - 08034 Barcelona
Tlf. 932 80 01 01 - Fax 932 80 64 16

URL: www.lanasarrate.es
e-mail: lanasarrate@lanasarrate.es

El controlador de nivel por ultrasonidos más preciso del mundo

Características que satisfacen las necesidades de los clientes. Configuración en menos de un minuto. Funcionamiento intuitivo.

Todo esto, combinado con una precisión incomparable: 1 mm (0.04").

Siemens ofrece la nueva gama de controladores de nivel por ultrasonidos SITRANS LUT400. Productos compactos de un canal, para medición continua de nivel en líquidos, sólidos y lechadas, en una amplia gama de industrias y aplicaciones.

Nuestra oferta incluye tres modelos:

- SITRANS LUT420 para control de nivel
- SITRANS LUT430 para control de nivel, de bombas y de caudal
- SITRANS LUT440 de alta precisión para medición de caudal en canal abierto, con diferentes funciones avanzadas de control de nivel, volumen y bombas

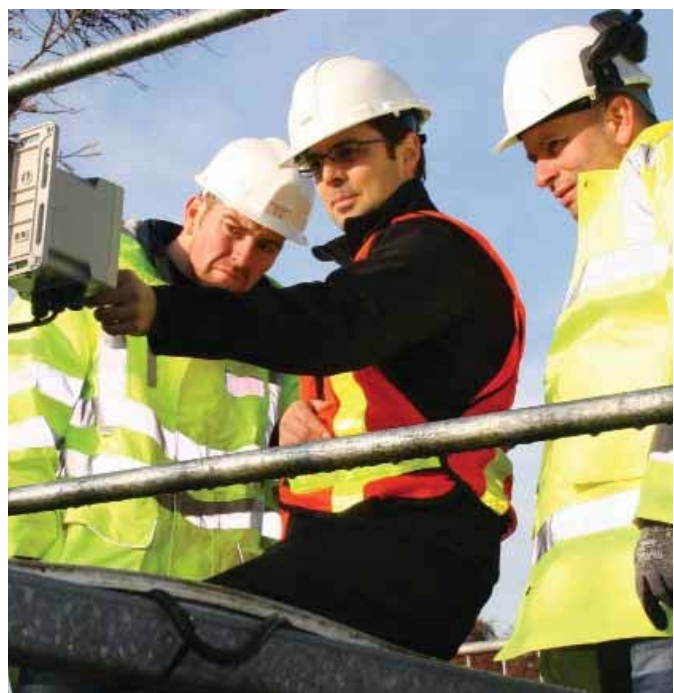
Estos controladores son una solución flexible para muchísimas aplicaciones de proceso: monitorización y bombeo de agua/aguas residuales, gestión de existencias, control de trituradoras, descarga de camiones y otros múltiples sectores.

La alta precisión permite garantizar la eficiencia de las operaciones: asimismo, permite gestionar existencias con gran exactitud, optimizar el control de procesos y evitar costosas operaciones de limpieza, necesarias si se producen derrames.

Un controlador de nivel por ultrasonidos fiable limita la necesidad de intervenciones de mantenimiento en la planta. Si los operarios no acceden a las áreas peligrosas se limita la probabilidad de que se produzcan accidentes, con importantes consecuencias para las empresas.

Cada SITRANS LUT400 incorpora la tecnología patentada de procesamiento de señales Sonic Intelligence, que evalúa el nivel de ruido y ajusta el funcionamiento del instrumento a las condiciones ambientales variables. Estos controladores disponen de tres relés con funciones de control de bombeo, alarmas y otras funcionalidades.

Los tres modelos son compatibles con toda la gama de sensores Echomax. Estos sensores incorporan superficies emisoras autolimpiables y detección de inmersión, con un rango de medición de 0,3 a 60 metros (1 a 200 ft.). Son ideales para numerosos sectores industriales.



- **Precisión líder en la industria** - SITRANS LUT400 se distingue por su precisión de medida del ± 1 mm (0.04"), en la que puede confiar durante largo tiempo
- **Fácil de usar** – interfaz de usuario local con cuatro teclas de programación, menús de configuración y asistentes de aplicaciones específicas
- **Rápida configuración** – Asistentes gráficos para el arranque del instrumento
- **Tecnología Sonic Intelligence de nueva generación** – mejor rendimiento en ambientes ruidosos gracias a la tecnología de receptor digital
- **Alto rendimiento** – tecnología patentada de receptor digital, permite utilizar el instrumento bajo condiciones de medición extremas
- **Opción económica** – algoritmos especiales de ahorro energético y reloj en tiempo real permiten reducir costes de bombeo, evitando las horas pico
- **Registrador de datos integrado** – para almacenamiento de datos y alarmas
- **Varias posibilidades de comunicación** - HART® con acceso por la interfaz de usuario local, SIMATIC PDM, Emerson AMST™, FC375/475, FDTs y navegador web
- **Diagnóstico mejorado** – indicación de perfiles de eco y tendencias
- **Instalación sencilla** – montaje en pared, tubo, riel DIN con sujetadores girables de fácil acceso; cableado sin complicaciones con regletas de terminales extraíble

Datos técnicos estándar	Serie SITRANS LUT400
Rango de medida	0,3 a 60 m (1 a 200 ft), según el sensor/material
Precisión	<ul style="list-style-type: none"> • Estándar: ± 1 mm (0.04") + 0,17% de la distancia* • Modelo alta precisión (SITRANS LUT440): ± 1 mm (0.04"), tolerancia 3 m (10 ft)
Resolución	0,1% del rango de medida o 2 mm (0.08"), se aplica el valor más alto
Temperatura ambiente	-20 a 50 °C (-4 a 122 °F)
Temperatura en la aplicación	-40 a 150 °C (-40 a 302 °F)
Interfaz	<ul style="list-style-type: none"> • Pantalla de cristal líquido con luz de fondo, 60 x 40 mm (2.36 x 1.57") • Pantalla extraíble, separación máxima 5 m (16 ft) (base de la caja)
Comunicaciones	HART, USB
Programación	Cuatro teclas locales, SIMATIC PDM, Emerson AMS, navegador web (Internet Explorer), Field Device Tool (FDT), Field Communicator 375/475 (FC375/FC475)
Salida	<ul style="list-style-type: none"> • Tres relés: un relé SPDT (C), dos relés SPST (A) • Una salida 4 - 20 mA (Activa o Pasiva)
Entrada	<ul style="list-style-type: none"> • Dos entradas discretas (nivel de conmutación max. 0-50 V DC), con 24 V DC para detector de nivel intrusivo o enclavamiento bombas • Una entrada para el sensor de temperatura TS-3, opcional
Caja	Montaje mural/tubo/riel DIN <ul style="list-style-type: none"> • 1/2 DIN - (AxAxP): 144 x 144 x 146 mm (5.7 x 5.7 x 5.75") • Tipo 4X/NEMA 4X/IP 65**, indicador montaje en panel IP 54 (Tipo 3/NEMA 3/IP 54) • Policarbonato
Alimentación eléctrica	<ul style="list-style-type: none"> • Versión AC: 100 a 230 V AC $\pm 15\%$, 50/60 Hz, 36 VA 10 W • Versión DC: 10 a 32 V DC 10 W
Aprobaciones	<ul style="list-style-type: none"> • Uso general: CE, CSA_{USIC}, FM, UL Listed, C-TICK • Zonas peligrosas: Canadá - CSA Clase I, II, III, División 2 (Grupos A, B, C, D, F, G) Internacional/Europa - CE, ATEX 3D, IECEx, C-TICK

* Precisión estándar: ± 1 mm (0.04") + 0,17% de la distancia se aplica a todos los modelos a excepción del SITRANS LUT440 de alta precisión.

** Nota – El desmontaje de la placa perforada situada en la tapa ciega de la versión para montaje en panel influye en el grado de protección de la caja de la electrónica, limitándolo a IP20/NEMA 1.